

<b>ミズスマシの池の生き物調査</b>				
漆原弘光(友の会 PJ-AQUA)、平野貞雄(友の会 カワセミファンクラブ) 石鍋慎也(公益財団法人日本野鳥の会サンクチュアリ室)				
<b>調査場所</b>	ミズスマシの池			
<b>調査日</b>	2011年2月13日			
<b>調査開始</b>	2011年	次年度	継続	終了予定 一年
<b>調査目的</b>				
ミズスマシの池の環境変化が、水生生物に与える影響を調べるためにモニタリングする。				
<b>調査方法</b>				
水性生物を採取、分類、個体数の記録、を行った。				
<b>調査結果</b>				
シオカラトンボのヤゴ			1	
マメゲンゴロウの仲間			6	
スジエビの仲間			50	
アメリカザリガニ			8	
モツゴ			6	
メダカ			16	
タニシの仲間			多数	
ミズムシ			多数	
<b>引用した本・文献</b>				
石田 昇三	1988	日本産トンボ幼虫・成虫検索図説	東海大学出版	
今森 光彦	2010	わかる! 図鑑 8 水辺の昆虫	山と溪谷社	

<b>野鳥の羽毛配色パターンの予備的調査</b>					
小野裕剛 (慶應義塾大学生物学教室)					
<b>調査場所</b>	横浜自然観察の森他、全国の協力者				
<b>調査日</b>	特に定めず				
<b>調査開始</b>	2010年	次年度	継続	終了予定	未定
<b>調査目的</b>					
<p>鳥類は様々な羽毛の配色パターンを持つが、野鳥の識別ポイント部位(例:眉斑、過眼線、腰、下尾筒など)のように、種を超えて保存されている「区画」が存在する。この区画が羽の生える領域である plumage (Baumel 1979; Lynch 1993) とどのように関連するのかに関して、実験動物(ウズラやニワトリの卵)を使って実験発生学的に研究を行うのが最終的な目的である。その開始に当たって実験動物ではわかりにくい、共通配色パターンの洗い出しを、斃死野鳥の羽毛をマッピングすることによって行うことを目的としている。</p>					
<b>調査方法</b>					
<p>全国のサンクチュアリ・研究者・環境調査会社などに依頼して、なるべく新鮮な斃死野鳥の収集を行った。</p> <p>羽毛のついた皮膚を大まかな部位ごとに切り分け、部分剥製として保管している。今後、体表面に現れて、体色の形成に関与している羽毛の位置関係(羽軸が生えている場所と体色に寄与している場所は微妙に異なるため)を決める作業に入る予定である。</p>					
<b>調査結果</b>					
<p>全国の協力者から 11 種 13 羽の提供を受け、実験動物であるウズラと照会しながらデータを収集中であり、結果を発表する段階にない。</p>					
<b>引用した本・文献</b>					
<p>Baumel, J. J. (1979) <i>Nomina anatomica avium</i>. Academic Press.</p> <p>Lynch, P. J. (1993) <i>Manual of ornithology</i>. Yale University Press.</p>					

<b>クサギの発芽試験</b>																
水澤玲子(京都大学農学研究科森林生物学研究室)																
<b>調査場所</b> 上郷森の家本館の西側斜面、自然観察センターの東側																
<b>調査日</b> 2010年9月24日																
<b>調査開始</b>	2010年	<b>次年度</b>	継続	<b>終了予定</b> 一年												
<b>調査目的</b>																
島におけるクサギ属植物の繁殖様式の進化を明らかにする研究の一環として、広域分布種であるクサギと伊豆諸島の準固有種シマクサギの発芽率を比較する。																
<b>調査方法</b>																
伊豆諸島と本土からクサギとシマクサギの成熟した種子をサンプリングし、バイオトロンにて発芽試験を行った。クサギは横浜自然観察の森および伊豆諸島の2島(大島と新島)から、シマクサギは伊豆諸島の2島(新島と八丈島)からサンプリングした。サンプリングした種子は果肉を除去してから、4℃にて3ヶ月間冷温処理した後、5月下旬にミズゴケを入れたプリンカップに蒔きつけた。同じ母樹から得た種子は同じプリンカップに蒔きつけた。サンプル数は、各集団5-8個体の母樹(合計34個体)から得た種子91-125個(合計572個)を使用した。発芽試験時の温度設定は、8:00-17:00は23℃、それ以外の時間帯は15℃とした。光照射は5:00-19:00の時間帯に継続して行った。																
<b>調査結果</b>																
<table border="1" style="margin-left: auto; margin-right: auto;"> <caption>調査結果のデータ</caption> <thead> <tr> <th>調査場所</th> <th>発芽率の平均 (発芽種子数/蒔きつけ数)</th> </tr> </thead> <tbody> <tr> <td>YH</td> <td>0.17</td> </tr> <tr> <td>OH</td> <td>0.17</td> </tr> <tr> <td>NI tri</td> <td>0.33</td> </tr> <tr> <td>NI izu</td> <td>0.37</td> </tr> <tr> <td>HA</td> <td>0.27</td> </tr> </tbody> </table>					調査場所	発芽率の平均 (発芽種子数/蒔きつけ数)	YH	0.17	OH	0.17	NI tri	0.33	NI izu	0.37	HA	0.27
調査場所	発芽率の平均 (発芽種子数/蒔きつけ数)															
YH	0.17															
OH	0.17															
NI tri	0.33															
NI izu	0.37															
HA	0.27															
クサギの発芽率は横浜自然観察の森(YH)で0.17、大島(OH)で0.17、新島(NI tri)で0.33であった。シマクサギの発芽率は新島(NI izu)で0.37、八丈島(HA)で0.27であった。(この結果は、2011年7月28日現在までの発芽状況。)																

<b>横浜自然観察の森 友の会 会員動向調査</b>				
山口博一（横浜自然観察の森友の会）まとめ				
<b>調査場所</b>	横浜自然観察の森			
<b>調査日</b>	2010年3月～2011年3月			
<b>調査開始</b>	1986年	<b>次年度</b>	継続	<b>終了予定</b> 一年
<b>調査目的</b>				
<p>「横浜自然観察の森 友の会」の会員動向を把握し、施設運営及び事業、活動を推進していく上での基礎資料とする。</p>				
<b>調査方法</b>				
<p>会員名簿管理担当理事より氏名等個人情報削除した会員データの提供を受け、そのデータをもとに「会員数の変化」「入会年別会員数」「会員年齢分布」「2010年度会員内訳」の4項目についてデータを分析し、まとめた。</p>				
<b>調査結果・考察</b>				
<p>1) 会員数の変化 (図1) 2010年度の会員数は143名であった。昨年の172名から大きく減少している。</p>				
<p>2) 入会年別会員数 (図2) 2010年度(2010～2011年)入会は18名であった。昨年の10名から大きく増加している。入会8年までの継続更新の割合は比較的高い。</p>				
<p>3) 会員年齢分布 (図3) 60代の会員が最も多く、次いで70代、50代、40代の会員が多かった。</p>				
<p>4) 2010年度会員内訳 (図4) 入会会員内訳をみると、男性では60代・70代、女性では60代・40代の会員が多かった。</p>				

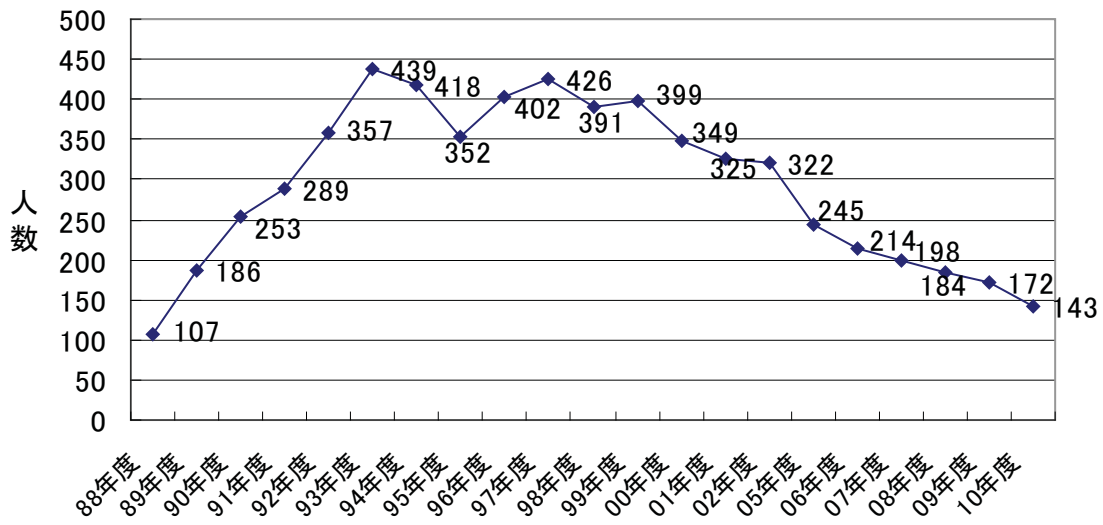


図1. 友の会会員変化

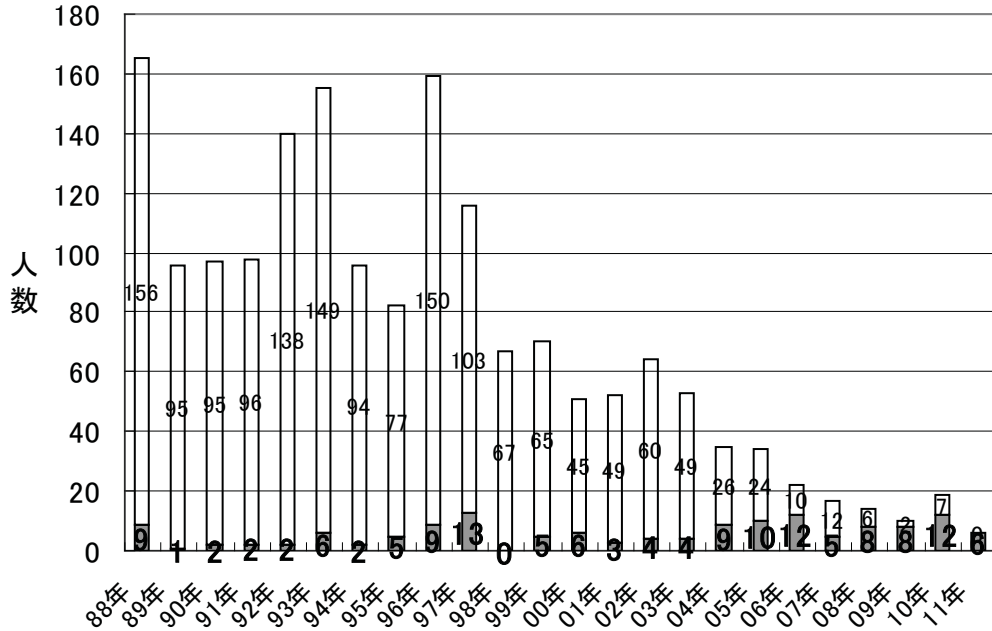


図2. 入会年別会員数

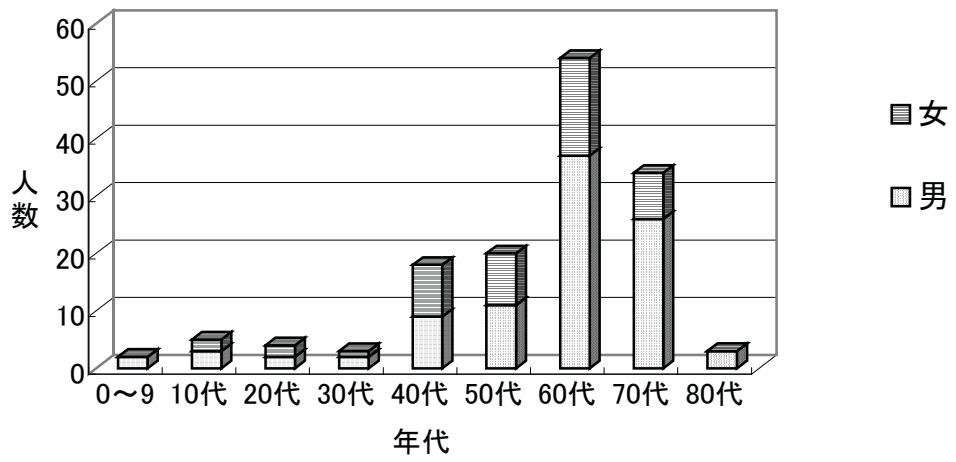


图3. 会員年齢分布

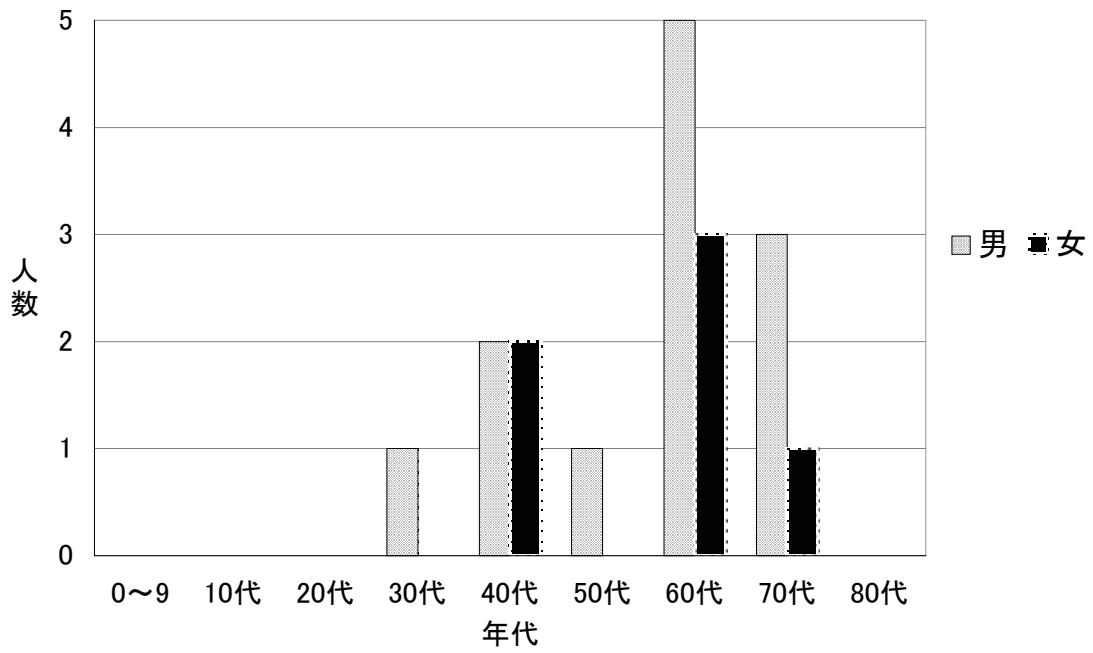


图4. 入会会員内訳

<b>2010 年度入館者数</b>				
尾崎理恵(公益財団法人日本野鳥の会サンクチュアリ室)まとめ				
<b>調査場所</b>	横浜自然観察の森自然観察センター			
<b>調査日</b>	2010 年 4 月 1 日～2011 年 3 月 31 日 (年末年始・休館日を除く)			
<b>調査開始</b>	1986 年	<b>次年度</b>	継続	<b>終了予定</b> 一年
<b>調査目的</b>				
<p>利用者の動向を把握し、行事、展示、サービスなどをニーズに沿ったものとするための基礎資料として、入館者数をモニタリングする。</p>				
<b>調査方法</b>				
<p>自然観察センターへの入館者数をカウンター内にいるレンジャーが数取機で記録した。主催行事の参加者数はレンジャーが、横浜自然観察の森友の会（以下友の会）の主催行事参加者数は友の会会員が把握し、記録した。友の会会員の活動人数は、友の会の活動報告日報から読みとる、または、友の会プロジェクトの担当レンジャーが記録した。また、友の会活動ではなく、施設の事業の補助等を行ったボランティア人数については、別途レンジャーが記録した。</p> <p>なおこの調査は、カウンターにいるレンジャーが確認できた範囲での記録である。問合せや電話に対応している時には記録できていない来館者もいる。また、自然観察センターに入館していない来園者数の測定は行なっていないため推測値である</p>				
<b>調査結果および考察</b>				
<p>センター利用者数はのべ 42,237 人、そのうち、一般入館者の合計がのべ 40,076 人(内訳：個人での利用者が 16,984 人、団体での利用者が 21,257 人、施設主催の行事参加者が 1,199 人、友の会主催の行事参加者が 636 人)、ボランティアが合計 2,161 人(内訳：友の会の活動を行ったボランティアがのべ 2,090 人、施設の求めに応じて事業の補助等を行った施設ボランティアが 71 人)であった(表 1)。個人利用者数は一般入館者数の 42.3%、団体利用者数は 53.0%、行事参加者数(友の会行事含む)は 4.6%であった。</p> <p>一般入館者数が 4,000 人を超えたのは、5、6、10、11 月の 4 か月間で、前年度と同じだった。そのうち最も多かったのは 11 月であった。</p> <p>例年冬季のセンター利用者数は他の月と比べ少ない。これは季節的なものがあると考えられる。また冬季の 1 月、2 月に関しては隣接する上郷・森の家が施設メンテナンスのため約 2 週間、休館することも原因の一つとして考えられる。また 3 月のセンター利用者数は昨年度 2,256 人であったのに対し、1,202 人と減少している。3 月 11 日に発生した東日本大震災による影響もあると思われる。</p> <p>入園者数については、過去に大学生の卒業研究で、入園者数はセンター利用者数の約 3 倍との調査結果が出ているので、その数値をあてはめて推定している。2010 年度の推定入園者総数は 126,711 人であった。</p>				

平成22(2010)年度	4月	5月	6月	7月	8月	9月	10月	11月	12月	1月	2月	3月	年度合計
入館者数(推定)	7,317	19,332	16,266	11,754	5,292	9,666	14,628	17,151	11,856	5,370	4,473	3,606	126,711
センター利用者数総計	2,439	6,444	5,422	3,918	1,764	3,222	4,876	5,717	3,952	1,790	1,491	1,202	42,237
前年同期比(%)	75%	123%	112%	99%	80%	77%	88%	156%	106%	65%	59%	53%	96%
入館者合計	2,212	6,230	5,232	3,719	1,584	3,060	4,692	5,556	3,748	1,624	1,318	1,101	40,076
内訳													
個人利用者	1,835	3,180	931	1,009	1,160	1,143	1,357	2,007	1,193	1,374	880	915	16,984
団体利用者	310	2,830	3,734	2,610	387	1,771	3,241	3,336	2,425	143	329	141	21,257
(団体数)	11	40	51	47	14	23	43	48	34	8	9	4	332
(対応団体数)	0	18	36	17	5	5	10	13	6	0	2	1	113
行事参加者	1	182	529	54	4	81	16	166	17	75	57	17	1,199
友の会行事参加者	66	38	38	46	33	65	78	47	113	32	52	28	636
ボランティア合計	227	214	190	199	180	162	184	161	204	166	173	101	2,161
内訳													
友の会ボランティア	222	191	166	194	180	154	182	160	201	166	173	101	2,090
施設ボランティア	5	23	24	5	0	8	2	1	3	0	0	0	71
センター利用者数累計													
2010年度累計	2,439	8,883	14,305	18,223	19,987	23,209	28,085	33,802	37,754	39,544	41,035	42,237	
前年同期比(%)	81%	108%	109%	107%	104%	99%	97%	104%	104%	101%	99%	96%	
開園累計	818,668	824,898	830,130	833,849	835,433	838,493	843,185	848,741	852,489	854,113	855,431	856,532	10,091,962

表 1. 2010 年度自然観察センター入館者数



# 生物リスト

鳥類ラインセンサス調査での出現種と月ごとの平均個体数  
(2010年4月－2011年3月)

数値は月ごとの平均個体数

種名	4月	5月	6月	10月	1月	2月	3月
1 アオゲラ		1.0	0.5	0.5		0.5	
2 アオジ	3.0				7.0	9.0	6.5
3 アカハラ					1.0	1.5	1.0
4 ウグイス	8.0	8.5	10.0	4.0	1.0	4.0	5.0
5 ウソ					4.0	3.0	
6 エナガ	2.0	0.5			3.5	3.5	2.0
7 オオルリ	0.5	1.0					
8 ガビチョウ					0.5		
9 カワセミ		0.5	0.5				
10 カワラヒワ	0.5		2.5		1.0	0.5	
11 カケス				0.5			
12 キジバト		1.5	0.5	0.5	1.5	2.5	1.0
13 キビタキ		0.5		0.5			
14 キセキレイ						0.5	
15 クロジ					1.5		
16 コゲラ	2.0	1.0		3.0	1.0	5.0	5.5
17 コジュケイ	3.0	5.0	2.5	0.5	0.5	4.0	
18 コマドリ	0.5						
19 シジュウカラ	8.0	8.0	10.5	9.5	8.0	7.0	4.0
20 シメ	1.5	0.5			1.5	3.0	0.5
21 ジュウイチ						0.5	
22 ジョウビタキ						0.5	0.5
23 シロハラ					4.5	3.0	1.5
24 スズメ		0.5	1.5			1.5	0.5
25 センダイムシクイ	3.0	3.0	1.0				
26 ツグミ	1.5				8.0		
27 ツバメ							
28 トビ			0.5	0.5		2.0	0.5
29 ハシブトガラス	7.5	5.5	3.5	4.0	1.5	0.5	0.5
30 ハシボンガラス	1.0	1.0	0.5				
31 ヒヨドリ	8.5	7.0	3.0	15.0	10.0	11.0	1.5
32 ホオジロ		0.5	1.0	0.5			
33 ホトギス		0.5	3.5				
34 マミチャジナイ				0.5			
35 メジロ	7.0	8.0	10.5	11.0	3.0	4.5	2.5
36 モズ				0.5	0.5		
37 ヤブサメ	0.5	0.5	1.0				
38 ヤマガラ	0.5			0.5	0.5	0.5	0.5
小計	114.5	83.0	94.5	119.0	99.0	51.5	98.5
ウグイス類sp.							
エナガ?							
カラ類sp.							
カラス類sp.							
ツグミ類sp.	0.5						
ホオジロ類sp.							
合計	115.0	83.0	94.5	119.0	99.0	51.5	98.5

月別鳥類出現率（2010年4月～2011年3月）

No.	科名	種名	出現率(%)												
			4月	5月	6月	7月	8月	9月	10月	11月	12月	1月	2月	3月	
1	ウ	カワウ	3.8	3.8								8.7	4.2		
2	サギ	コサギ	3.8							7.4					
3		アオサギ	3.8	11.5					3.8	3.7	4.0		4.2	8.3	
4	ガンカモ	カルガモ	15.4	15.4										4.2	
5		コガモ								3.7					
6		オシドリ								3.7			4.2		
7	ワシタカ	ハチクマ							3.8	3.7					
8		トビ	50.0	46.2	34.6	38.5	56.0	53.8	74.1	80.0	60.9	50.0	83.3	40.7	
9		オオタカ	7.7	3.8		3.8	4.0	7.7	3.7	20.0	17.4			8.3	
10		ハイタカ	3.8	7.7					3.8	3.7	32.0	26.1	20.8	8.3	3.7
11		ノスリ	3.8						19.2		8.0	21.7	25.0	20.8	18.5
12		サシバ	11.5	3.8			8.0	26.9							
13		ツミ	3.8					26.9	3.7	8.0	8.7				
14		ミサゴ	3.8						3.8		4.3				
15	ハヤブサ	ハヤブサ							3.8					8.3	
16	キジ	コジュケイ	88.5	88.5	69.2	80.8	80.0	65.4	55.6	72.0	65.2	41.7	70.8	74.1	
17	カモメ	ユリカモメ								3.7	4.0				
18	ハト	キジバト	69.2	61.5	38.5	38.5	40.0	38.5	37.0	40.0	39.1	50.0	79.2	63.0	
19		アオハト	3.8	3.8	3.8				11.5						
20	ホトギス	ホトギス		53.8	88.5	92.3	12.0	0.0							
21		ツツドリ		3.8					3.8						
22	フクロウ	フクロウ	7.7	3.8							8.7				
23	アマツバメ	ヒメアマツバメ		7.7	7.7	7.7		11.5	7.4		13.0	4.2			
24		アマツバメ						11.5	3.7						
25	カワセミ	カワセミ	11.5	23.1	19.2	3.8	12.0	7.7		12.0	4.3		8.3	7.4	
26	キツツキ	アオゲラ	57.7	42.3	34.6	30.8	20.0	38.5	37.0	40.0	34.8	12.5	20.8	3.7	
27		コゲラ	84.6	76.9	61.5	19.2	16.0	46.2	63.0	60.0	47.8	50.0	79.2	55.6	
28	ツバメ	ショウドウツバメ									4.3				
29		ツバメ	19.2	30.8	46.2	23.1	32.0	23.1	3.7						
30		コシアカツバメ						7.7							
31		イワツバメ	7.7			3.8									
32	セキレイ	キセキレイ	19.2	7.7			8.0		3.7	4.0	4.3	8.3	8.3		
33		ハクセキレイ		3.8	3.8	3.8			3.8	7.4	8.0	17.4	45.8	54.2	14.8
34	サンショウクイ	サンショウクイ	3.8	7.7											
35	ヒヨドリ	ヒヨドリ	92.3	69.2	38.5	53.8	24.0	34.6	77.8	88.0	87.0	62.5	95.8	63.0	
36	モズ	モズ				3.8		7.7	66.7	72.0	47.8	29.2	37.5	3.7	
37	ミンサザイ	ミンサザイ									8.7				
38	イワヒバリ	カヤクグリ	3.8												
39	ヒタキ	ルリビタキ	3.8							20.0	26.1	41.7	41.7		
40		ジョウビタキ	7.7							3.7	32.0	30.4	8.3	16.7	11.1
41		コマドリ	3.8	3.8											
42		コルリ		7.7											
43		トラツグミ	7.7										8.3		
44		クロツグミ	3.8							11.1					
45		アカハラ	23.1	19.2							12.0	4.3	41.7	83.3	33.3
46		シロハラ	11.5								24.0	69.6	66.7	95.8	70.4
47		マミチャジナイ								22.2	12.0				
48		ツグミ	34.6								44.0	69.6	29.2	25.0	25.9
49		ヤブサメ	23.1	30.8	38.5	26.9									

No.	科名	種名	出現率(%)											
			4月	5月	6月	7月	8月	9月	10月	11月	12月	1月	2月	3月
50		ウグイス	100.0	92.3	84.6	92.3		23.1	51.9	72.0	69.6	33.3	58.3	85.2
51		エゾムシクイ		7.7										
52		センダイムシクイ	65.4	73.1	38.5	7.7								
53		キビタキ	11.5	42.3	23.1	7.7		7.7	29.6	8.0				
54		オオルリ	50.0	50.0	61.5	38.5	4.0	3.8	3.7					
55		エゾビタキ	3.8					26.9	22.2					
56		コサメビタキ	3.8	7.7				7.7	3.7					
57		サンコウチョウ		3.8										
58	エナガ	エナガ	42.3	30.8	11.5	7.7	8.0	46.2	22.2	32.0	39.1	25.0	29.2	37.0
59	シジュウカラ	ヤマガラ	61.5	57.7	46.2	26.9	4.0	15.4	44.4	48.0	17.4	20.8	20.8	40.7
60		シジュウカラ	100.0	84.6	84.6	61.5	36.0	76.9	77.8	64.0	73.9	54.2	79.2	81.5
61		ゴジュウカラ							3.7					
62	メジロ	メジロ	92.3	69.2	69.2	73.1	40.0	57.7	70.4	80.0	65.2	54.2	58.3	40.7
63	ホオジロ	ホオジロ	57.7	50.0	38.5	11.5	4.0	0.0	11.1	28.0	26.1	4.2	0.0	7.4
64		カシラダカ								12.0				
65		ミヤマホオジロ											4.2	
66		アオジ	34.6						3.7	60.0	73.9	54.2	95.8	74.1
67		クロジ	11.5	11.5						16.0	17.4	33.3	20.8	3.7
68	アトリ	アトリ								4.0				
69		カワラヒワ	19.2	19.2	61.5	34.6	4.0	3.8	11.1	28.0	17.4	29.2	41.7	3.7
70		マヒワ			3.8				3.7	16.0	26.1	12.5	16.7	
71		ベニマシコ	3.8											
72		ウソ	26.9							24.0	17.4	33.3	70.8	25.9
73		イカル	3.8	11.5					7.4	8.0		16.7	41.7	7.4
74		シメ	38.5	26.9					3.7	28.0	34.8	25.0	45.8	22.2
75	ハタオリドリ	スズメ	88.5	84.6	88.5	88.5	64.0	34.6	11.1	20.0	30.4	37.5	50.0	77.8
76	ムクドリ	ムクドリ		3.8										
77	カラス	カケス							11.1	16.0	4.3	4.2		
78		オナガ		3.8										
79		ハシボソガラス	53.8	57.7	46.2	46.2	40.0	65.4	55.6	36.0	43.5	12.5	62.5	40.7
80		ハシブトガラス	46.2	69.2	34.6	53.8	44.0	61.5	33.3	56.0	30.4	20.8	25.0	18.5
81	*ハト	ドバト		3.8				7.7						
82	*チメドリ	ガビチョウ	15.4	15.4	15.4	26.9	4.0	19.2	22.2	12.0	13.0	4.2	12.5	
	ワシタカ	ハイタカsp.						3.8		4.0		4.2		
	シギ	シギ類sp.						3.8						
	ホトギス	ホトギスsp.		3.8										
	セキレイ	セキレイsp.		3.8				3.8						
	ヒタキ	ツグミsp.	19.2	3.8					3.7	8.0	4.3			3.7
	ホオジロ	ホオジロ類sp.	7.7											
	カラス	カラス類sp.	3.8		3.8	11.5	8.0		11.1	16.0	21.7	8.3	4.2	7.4



2010年度 横浜自然観察の森で確認されたチョウ・トンボ類 (月別)

no	目	科	亜科	品種	4	5	6	7	8	9	10	11	12	1	2	3	合計
1	チ	ア	ア	アゲハ		1		2		6							9
2	チ	ア	ア	キアゲハ	2		3		1								6
3	チ	ア	ア	アオスジアゲハ		31	13	34	20	16							114
4	チ	ア	ク	オナガアゲハ	2	13	2	5	1								23
5	チ	ア	ク	クロアゲハ				1	4	1							6
6	チ	ア	ク	カラスアゲハ	4	9	2	6	4	4							29
7	チ	ア	ク	ジャコウアゲハ	19	41	1	8	17	1							87
8	チ	ア	ク	モンキアゲハ		4	1	4	1	4							14
9	チ	ア	ク	ナガサキアゲハ		5		3	6	7							21
10	チ	シロ	シ	スジグロシロチョウ	51	7	43	16	10	5	19					8	159
11	チ	シロ	シ	モンシロチョウ	5	1	11	6	1	1	5						30
12	チ	シロ	モ	キチョウ	26	14	48	65	108	70	72	25	1			1	430
13	チ	シロ	モ	モンキチョウ			6	6	9	3	2					2	28
14	チ	シロ	シ	ツマキチョウ	16												16
15	チ	シジ	ヒ	ツバメシジミ	20	13	12	16	55	38	22						176
16	チ	シジ	ヒ	ヤマシジミ		1	3	6	35	16	27	21	6				115
17	チ	シジ	ヒ	ルリシジミ	75	11	100	25	6							63	280
18	チ	シジ	ミ	ムラサキシジミ	1		3	2	12	3						1	22
19	チ	シジ	ベ	ベニシジミ	11	12	46	61	9		2	1					142
20	チ	シジ	ミ	アカシジミ			3										3
21	チ	シジ	ミ	ウラナミアカシジミ			1										1
22	チ	シジ	ウ	ウラギンシジミ			3	1	15	28	26	13	4				90
23	チ	シジ	ミ	ミスズイロオナガシジミ								1					1
24	チ	シジ	ミ	オオドリシジミ			17	1									18
25	チ	シジ	ミ	ウラゴマダラシジミ			9										9
26	チ	シジ	ヒ	ウラナミシジミ					5	28	22						55
27	チ	シジ	ミ	トラフシジミ													
28	チ	タ	ジャ	ジャノメチョウ	5	82	4	135	52								278
29	チ	タ	ジャ	ヒメウラナミジャノメ		19	7	18	9	50	5						108
30	チ	タ	ジャ	ヒメジャノメ		1		1	13	1	1						17
31	チ	タ	ジャ	コジャノメ			10	1	2								13
32	チ	タ	ジャ	ヒカゲチョウ		28	58	31	6	61	62						246
33	チ	タ	ジャ	サトキマダラヒカゲ			4	2	92	36							134
34	チ	タ	ジャ	クロノマチチョウ	5	2	21		3	1						14	46
35	チ	タ	テ	テングチョウ	1	1	3	1	3		4	6					19
36	チ	タ	タ	ヒメアカタテハ			1		1								3
37	チ	タ	タ	アカタテハ	4	5					2	4					15
38	チ	タ	タ	ルリタテハ	5	2	2	1	7	4		2			2		25
39	チ	タ	タ	キタテハ		2	4		1	5	35	53	1				101
40	チ	タ	タ	アカボシゴマダラチョウ			2		5	9	7						23
41	チ	タ	タ	ゴマダラチョウ		2			2								4
42	チ	タ	マ	アサギマダラ		2	4		1	1							8
43	チ	タ	タ	ツマグロヒョウモン		12	10	7	9	4	6		1				49
44	チ	タ	タ	コムシジ			5	8	12	30	6	1					62
45	チ	タ	タ	イチモンジチョウ			1		5								6
46	チ	タ	タ	ドリヒョウモン						1							1
47	チ	セ	セ	チャバネセセリ			1	3		1	16						21
48	チ	セ	セ	キマダラセセリ		12	4	1		2							19
49	チ	セ	セ	チャイモウセセリ		4	2	6	21	20	1						54
50	チ	セ	セ	イチモンジセセリ		7	1		182	107	82	12					391
51	チ	セ	セ	コチャバネセセリ				4	7								11
52	チ	セ	セ	オオチャバネセセリ													
53	チ	セ	ア	アオバセセリ													
54	チ	セ	セ	ギンイチモンジセセリ													
55	チ	セ	セ	ホソバセセリ													
56	チ	シジ	ミ	ムラサキツバメ												1	1
計					252	344	471	487	744	544	431	162	13			91	3,539
1	ト	イ	アジ	アジイトトンボ													
2	ト	イ	モ	モノサシトンボ				3									3
3	ト	アオ	ア	アオイトトンボ													
4	ト	アオ	オ	オオアオイトトンボ	1		2				10	35	6				54
5	ト	アオ	オ	オツネイトンボ													
6	ト	アオ	ホ	ホソオツネイトンボ													
7	ト	カ	カ	カワトンボ	54	74	21	8									155
8	ト	カ	ハ	ハグロトンボ				2									2
9	ト	サ	ダ	ダビドサナエ	3	3											6
10	ト	サ	ヤ	ヤマサナエ		9	2	2									13
11	ト	サ	コ	コオニヤンマ				3	10	1							14
12	ト	サ	ウ	ウチワヤンマ													
13	ト	オ	オ	オニヤンマ				3	13	6	1						23
14	ト	ヤ	コ	コンボソヤンマ					8	1							9
15	ト	ヤ	ク	クロスジギンヤンマ		8	15										23
16	ト	ヤ	ギ	ギンヤンマ		2		3	1	1							7
17	ト	ヤ	マ	マルタンヤンマ													
18	ト	ヤ	ヤ	ヤブヤンマ					2								2
19	ト	ヤ	ヤ	ミルンヤンマ							3						3
20	ト	ヤ	ル	ルリボシヤンマ													
21	ト	ト	ア	アキアカネ				2		21	116	35	11				185
22	ト	ト	リ	リスアカネ				1	19	23	61	15					119
23	ト	ト	ノ	ノシメトンボ						1	5	1					7
24	ト	ト	コノ	コノシメトンボ							4						4
25	ト	ト	オシ	オオシオカラトンボ		5	58	146	120	30							359
26	ト	ト	シオ	シオカラトンボ		9	3	6	41	16							75
27	ト	ト	シ	シオヤトンボ		1											1
28	ト	ト	シヨ	シヨウジョウトンボ		1	18	19	4								42
29	ト	ト	コシ	コシアキトンボ			15	113	39	26							193
30	ト	ト	ウ	ウスバキトンボ				10	17	54	44	9					134
31	ト	ト	ハ	ハラビロトンボ	32	253	159	78	6								528
32	ト	ト	ヨ	ヨツボシトンボ													
33	ト	ト	ヨ	ネキトンボ				1	2	10							13
34	ト	ト	ナ	ナツアカネ							1						1
35	ト	ト	タ	タカネトンボ							1						1
計					90	365	293	398	282	190	246	95	17				1,976

## 花暦 ・ 2010 年

横浜自然観察の森友の会 事務局内調査グループ・野草の調査と保護：  
上原明子・八田文子・山路智恵子・篠原由紀子（まとめ）

### 〈調査方法〉

毎月 1 日から 10 日の間に、モニタリング 1000 里地調査のコースを歩いて植物の状況を記録した。「事務局内調査グループ・野草の調査と保護」の活動日にメンバーが記録したものを追加した。

活動日以外に観察の森で記録したものを追加した。

### 〈凡例〉

つぼみ :△	△	△★	△ ○	★○●	△26
花 :★	★	△★○	△ ●	△/★12	★22
未熟な実:○	○	△★○●	△ ○●	△16★22	△★20
熟した実:●	●	○●	★○	△★16○22	△★○20
むかご :む					

シダ植物の孢子嚢確認：あり

コモチシダのむかご確認：こ

・ 数字は定例調査の日以外で記録した日、

例 1. 一定例調査の日には蕾だったが 12 日には開花を記録した：△/★12

例 2. 一定例調査の日には記録されなかったが、26 日にはつぼみを記録した：△26

・ 種名の網掛けは生態園で観察できた種

熟した実の色

種名	科名	4月8日	5月7日	6月10日	7月8日	8月5日	9月7日	10月7日	11月9日	12月9日	1月7日	2月8日	3月8日
アオカモジグサ	イネ	△★0	△★25	△★0	△★0	○	○	○	○	○	△	△	△
アオキ	ミスギ	△★0	○	○	○	○	○	○	○	○	△	△	△
アオスゲ	カヤツリグサ	△★0	★0	△	△★	△★	△★	△★0	○	○	○	○	○
アオツツラフジ	ツツラフジ		△19	△	△★	△★	△★	△★1	○	○	○	○	○
アオミズ	イラクサ	○	○	○	○	○	○	○	○	○	○	○	○
アカガン	フナ	△★	△★6	△★6	○	○	○	○	○	○	○	○	○
アカシテ 植栽	カバノキ	△★											
アカシヨウマ	ユキノシタ												
アカネ	アカハナ												
アカハナ	アカハナ												
アカマツ 植栽	マツ	△★0	△★0	○	○	○	△★5	△★0	○	○	○	○	○
アカメグサ	トウダイグサ	△★0	△★14	○	○	○	○	○	○	○	○	○	○
アカカラマツ	キンポウゲ	△	△★2	△	△	△★	○	△★0	○	○	○	○	○
アキグミ 植栽	グミ	△18											
アキノナギツカミ 植栽	タデ												
アキノキノコ	イネ												
アキノキノコ	イネ												
アキノタムラソウ	シソ			△17	△★	△★0	△★0	△★0	△★0	○	○	○	○
アキメシバ	イネ						★	△★	○	○	○	○	○
アケビ	アケビ	△★											
アサザ 植栽	ミツガシワ			★12	★10								
アサソ	イネ												
アズマイバラ	バラ		△/★26	△★	○	○	○	△★18	○	○	○	○	○
アゼボヤツリ	カヤツリグサ							★08					
アゼナ	コマナハグサ					△★014							
アゼナルコ	カヤツリグサ			○	○	○	○	○	○	○	○	○	○
アブラ手ヤン	クスノキ	△★	△★15	○	○	○	△	△	△	△	△	△	△
アマチャヅル	ウリ						△★						
アマナ 植栽	ユリ												
アメリカスミレサイシン	スミレ	△★											
アメリカセンダングサ	キク												
アメリカタカサブロウ	キク												
アメリカアワロ	アワロソウ												
アラカン	フナ		△★04	○	○	○	○	○	○	○	○	○	○
アレチギンギン	タデ			△★4	★0	○	○	○	○	○	○	○	○
アワフキ	アワフキ			△★4									
イガホオズキ	イグサ		△/★15	○	○	○	○	○	○	○	○	○	○
イチヤクソウ(カ)	ナス			△17	△	△/★13	○	○	○	○	○	○	○
イチヤクソウ(カ)	イチヤクソウ	△	△	★									
イチリンソウ 植栽?	キンポウゲ	△★											
イヌガラシ	アブラナ	△	△★4/0	△★0	△★0								
イヌコウジュ	シソ							△★01					
イヌコリヤナギ 植栽	ヤナギ		○										
イヌサクラ	バラ	△	△★2	○	○	○	○	○	○	○	○	○	○
イヌシデ 植栽	カバノキ	△★	○	○	○	○	○	○	○	○	○	○	○
イヌシヨウマ	キンポウゲ							△★18					
イヌセンブリ	リンドウ							△★8					
イヌタデ	タデ							△★0					
イヌツグ 植栽	モチノキ	△	△	△★4	○	○	○	○	○	○	○	○	○
イヌトウハナ	シソ					△★19	△★0	△★0	△★0	○	○	○	○



種名	科名	4月8日	5月7日	6月10日	7月8日	8月5日	9月7日	10月7日	11月9日	12月9日	1月7日	2月8日	3月8日
イヌビエ	イネ					○●	○●	○●	●				
イヌビワ	クワ		○	○	○	○	○●	○	○	○	○	○	○
イヌホオズキ	ナス		△15	△★○	△★○	△★○●	△★○●	△★○●			△	○	○
イヌムギ	イネ			△★○					○●				
イヌムラサキシキブ	クマツツラ					○	○	○	○●				
イヌハモミジ	モクセイ		△★	△★○	○	○	○	○	○●	●	●	●	●
イロハモミジ	カエデ		○	○	○	○	○	○	○●	●	●	●	●
ウグイスカグラ	スイカズラ		○●	●	●	●	○	○	○●			△	△★
ウシソツバイ	イネ		△★○	△★○	△★11	△★○●		●	△★○	△★○	△★		
ウシハコベ	ナデシコ		△★2/○	△★○●	○			○					
ウスゲチヨウジタテ	アカバナ												
ウツギ	ユキノシタ		△	△★○●	○●	○●	○●	○●	○●	○●	○●	○●	○●
ウド	ウコギ			△	△	△	△★	○●18					
ウバユリ	ユリ						○		●30	●	●	●	●
ウマノミツバ	セリ		△19★26	△★	△★○	★○●	★○●	△★○●	○●	○●	○●	○●	○●
ウメガサソウ	イチヤクソウ					★○	○	●	○●	○●	○●	○●	○●
ウラシマソウ	サトイモ		○			★○	○		○●	○●	○●	○●	○●
ウラボシ	キク		△★	△★○●6	△★○								
ウラボシ	バラ		△	△★4	△			○●					
ウラボシ	ヤナギ		△14	△★4									△★18
ウラボシ	エゴノキ			△/★26	○	○	○						
エノキ	ニレ		△★	○	○	○	○●	○	○●	○●	○●	○●	○●
エノキ	トウダイグサ						△★	○					
エノキ	イネ				△★11				○	○	○	○	○
エノキ	アブラナ		△16	△★6	△★○	△★○	○	○●	○●	○●	○●	○●	○●
エノキ	ラン		△★2	○	○	○	○	○	○	○	○	○	○
エノキ	カエデ		○26	○	○	○	○	○	○	○	○	○	○
エノキ	エンジュ					△★14	★○						
エノキ	アブラナ		△★	△★		△★	△★○●	△★○●	△★○●	△★		△★○●	○●
エノキ	キク		△★○	△★○●		△★	△★○●	△★○●	△★○●	△★	△★○●	△★○●	△★
エノキ	ゴマノハグサ		△★○	△★○●		△★							
エノキ	カガイモ				△★								
エノキ	キク		△★○	★									
エノキ	バラ		△★○	○●	○●								
エノキ	イネ		△/★15	△★○●	○●	○●	○●	○●					
エノキ	セリ		△★16	△	△★○●	△★○●	△★○●	★○					
エノキ	トウダイグサ			△★○15	△★○●	△★13	★	★○					
エノキ	アヤメ		△★○15	△★○	△★○●	△★13		★○					
エノキ	モクセイ		△	△★6	○	○	○	○	○●30	○●			
エノキ	ウマノミツバ		△★2	○	○	○	○	○	○●				
エノキ	クミ							△★18					
エノキ	オオハコ		●	△★○	○●	●	○	○●	○●	○●	○●	○●	○●
エノキ	ユリ		★○●	△/★17	★○		○	○●	△	○●	△	○●	○●
エノキ	カバノキ		△★	○●	○●	○●	○●	○●	△	○●	△	○●	○●
エノキ	ツツジ		△★	○									
エノキ	オオヤマザクラ		△★	△★○	○●	○●	○●	○●	○●	○●	○●	○●	○●
エノキ	オカクサ			△/★17	★○	○	○●	○●	○●	○●	○●	○●	○●
エノキ	イネ		●	●	●		△	△★	○●	○●	○●	○●	○●
エノキ	キク		●	●		△	△	△★	○●	○●	○●	○●	○●

種名	科名	4月8日	5月7日	6月10日	7月8日	8月5日	9月7日	10月7日	11月9日	12月9日	1月7日	2月8日	3月8日
オウタチカタハミ	カタハミ		△★2	△★0	△★0	△★		△★018	△				
オトコエシ	オミナエシ			△★12	△★0	△★	△★	△★0	△★00	●	●		
オニウシノケグサ	イネ		△/★25	△★0	○	●	●						
オニシバリ	ジンチヨウゲ		○	●	●			△	△	△	△★	△★	△★
オニビラコ	キク	△★9	△★0	△★0	△★0	△★0	△★0	△	○	●	●	●	●
オニドコロ	ヤマノイモ	●	△★2	●	△★	△★0	△★0	★0	○	○	●	●	●
オノノグシ	キク		△★2	△★0	△★0								
オヘイチゴ	ハラ		△★	△★0	△★0								
オヤブシラミ	セリ		△★2	○	●	●							
オランダガラシ	アブラナ		△★2	△★0	△★0								
オランダミナグサ	ナデシコ	△★0	○	○	○								△20
カエデコロ	ヤマノイモ	●	○	●	●		△★	○		●	●		
カキドオシ	シソ	△★											
カクレミノ 植栽	ワコギ					△★13		○	○	○	○		●
カンワハハグマ	キク	●	○	○	△	△	△	△★	△	○	○	○	○
カスミザクラ 植栽	バラ	△★14	○	○			△★5	★0	○	○	●		●
カゼクサ	イネ												
カタハミ	カタハミ	△★14	△★										
カタンソウ	イラクサ	△★	○	○	○								
カナビキソウ	ビヤクダン	△★14	△★0	△★0	△★0	△★0	○	○	○	○	○	○	○
カナムグラ	アサ						△★	△★0	○		●	●	●
カニツリグサ	イネ			△★0	△★0								
カマスミ	スイカズラ	△	△/★15	△★0	○	○	○	○	○	○	○	○	○
カマツカ	バラ	△	△★4	○	○	○	○	○	○	○	○	○	○
カモジグサ	イネ		△/★26	△★0	●	○							
カヤツリグサ	カヤツリグサ				△★11								
カラスウリ	ウリ					△★	△	○	○	○	○	○	○
カラズサンジョウ	ミカン			△	△	△★0	○	○	○	○	○	○	○
カラタチバナ	ヤブコウジ			△	★0	○	○	○	○	○	○	○	○
カラムシ(クサマオ)	イラクサ	●	●	●	●	○	△★5	○	○	○	○	○	○
カワラスガ	カヤツリグサ						△★1						
カワラスゲ	カヤツリグサ		○	○									
カワラナデシコ	ナデシコ					★14							
カワラヨモギ	キク	●	●			△	△★5	○	●30	●	●	●	●
カンガレイ 植栽	カヤツリグサ					○	△★0	○					
カントウカンアオイ	ウマノスズクサ	★						△	★	★	★	★	★
カントウタンポポ	キク	△★0	△★0		△★11								
キクタニギク 植栽	キク									★	★		
キクハドコロ	ヤマノイモ			○	○	○	○	○	○	○	○	○	○
ギンギシ	タデ		△★8	△★4		●							
ギンショウブ	アヤメ							△	△★	★0	○	○	○
ギツタ	ウコギ	○	○	●	○	○							
ギツネアザミ	キク		△/★15	○									
ギツネガヤ	イネ			△12	△★	○	○	○	○	○	○	○	○
ギツネノカミソリ 植栽	ヒガンバナ					△★13							
ギツネノボタン	キンボウゲ			△★017	★0	●	●						
ギツネノマコ	ギツネノマコ			△/★18	△★0	△	△★0	△★0	△★0	△★0	○	○	○
ギハギ	マメ					△/★13	△★	○	○	○	○	○	○
ギハナガンク(キンカニツリ)	キク	●				△/★13	△★	○	○	○	○	○	○
ギブシ	キク	★	★0		△	△	△	△	△	△	△	△	△/★18
キュウリグサ	ムラサキ	△★0	△★0	○	△	△	△	△	△	△	△	△	△★20

種名	科名	4月8日	5月7日	6月10日	7月8日	8月5日	9月7日	10月7日	11月9日	12月9日	1月7日	2月8日	3月8日
キランソウ	シソ	△★○	△★○●										
キレハノアブドウ	ブドウ	△★											
キンエンゴロ	イネ							○					
キンミスヒキ	ハラ	●			△	△★○	△★○	△★○	△★○●	○●	○●		
ギンミスヒキ	タデ							△★○					
キンモクセイ 植栽	モクセイ							△★					
キンラン	ラン		△2★16										
ギンラン	ラン	△★●	△★	○	○	○							
クサイ	イグサ		△15★26	△★○	△★○●	●							
クサイチゴ	ハラ	△★○	★○/●19	●									
クサギ	クマツヅラ					△★13	△★○●	●					
クサヨシ	イネ			△★4									
クサレダマ 植栽	サクラソウ				△★10	○	○●	●					
クズ	マメ						△★5	★○	●	●	●	●	●
クズノキ 植栽	クズノキ	△	△/★15	★○	○	○	○	○	○●	○●	○●	○●	○●
クズギ 植栽も	フナ	△★	★					○	○	○	○	○	○
クマヤナギ	ミズキ	○	△26	△/★17	○	○	○	○●	○	○	○	○	○
クマヤナギ	クロウメモドキ		△16	○/△12	△★●	△★○●	○	○	○	○	○	○	○
クマヤナギ	クマ		△15	△/★12	○	○	○	○●					
クリ 植栽も	フナ				△★			○					
クレマチス園芸種	キンポウゲ	△★●	△★●	○●	○●	○	○	○	●30	●	●/△28	△	△
クロマツ 植栽も	マツ	△★	○	○	△	○	△	○	△	△	△	△	△
クロモジ	クズノキ	△★											
クロヤツジロラン	ラン												
クワクサ	クワ							△★1					
クワイタバコ	イワタバコ	△14	△	△/★12	○	○	○●	○●	●				
ケキツネノボタン	キンポウゲ	△★18	△★○	★○●									
ケスガ	カヤツリグサ		○										△18
ケチチミザサ	イネ						△★5	△★	○	○	●	●	●
ケナシチガヤ	イネ		△★2										
ケマルバスマレ	スマリ	△★9											
ケムラサキニガナ	キク			△	△★○●	△★○●	○●	○●					
ケヤマハンノキ 植栽	カバノキ	○●	○●	○●	○●	○	○	○	△	○	△	△	△★○●
ゲンシヨウコ	フウロソウ			△★6	★○	△★○	△★○●	△★○●	△★○●	○●	○●	○●	○●
ケンボナン	クロウメモドキ			△★17									
コアカソ	イラクサ	●	●	●	△	△★	★	○	○	○	○	○	○
コウガイゼキショウ	イグサ		△15★25	○									
コウゾリナ	キク	△	△★2	△★○●	△★○●	★							
コウヤボウキ	キク	●											
コガマ 植栽も	ガマ	△★	○	○	○	○	△	△★	△★○	○●	○●	○●	○●
コクサギ	ミカン		○	○	○	○	○	○	○	○	○	○	○
コクラン	ラン	●	●	△17★24	△★	○							
ココマツツギ	ハラ		△★	○			○	○●	○●	○●	○●	○●	○●
コシオガマ	ゴマノハグサ							△★18					
コスミレ	スマリ	△★○		●	○								
コセンダングサ	キク							△★1/○	△★○	★○●	△★○●	○●	○●
コチチミザサ	イネ						△★	△★○	○●	○●	○●	○●	○●
コナスビ	サクラソウ	△★	△★16	△★○	★○	○●	○●	★○●	○●	○●	○●	○●	○●
コナラ 植栽も	フナ	△★	○	○	○	○	○	○	○	○	○	○	○
コニシキソウ	トウダイグサ					△★13	△★○	★○					
コヌカグサ	イネ				△★10	○	○	●					

青紫

茶

褐

赤

紺

黒

黒(金の毛)

黒

赤

褐

茶

緑

薄茶

黒

薄茶

薄茶

薄茶

薄茶

薄茶

褐

茶

種名	科名	4月8日	5月7日	6月10日	7月8日	8月5日	9月7日	10月7日	11月9日	12月9日	1月7日	2月8日	3月8日
コハコベ	ナデシコ	△★○	△★○●	△★○●	○	○	○	○●				△★○●27	△★○
コバノガマズミ	スイカズラ	△	★4/○	○	△★	○	○	○●					
コバノカモメツル	ガガイモ				△★								
コバノタツナミ	シソ		△★4										
コハンノウ	イネ		△★19										
コヒルガオ	ヒルガオ			△★6	★○	★○	△	△/○18	△	△	△	△	△
コブシ 植栽も	モクレン	○	○	○	△	△	△	△★1					
コブチグサ	イネ				△★								
コマツナギ	マメ				△★	△★	△★						
コマツヨイグサ	アカバナ		△★19	★	△★○	★○	★○●	★○					
コマユミ 植栽	ニシキギ		△★	○	○	○	○	○					
コマツツメクサ	マメ		△★16	△★○	△★○●								
コマナミ	キク						△★9		●				
コマチマンネングサ	ペンケイソウ			△★6	○								
コヨウアケビ	アケビ	△★											
コンスイ	ミツバハツツギ		△	○	○	○	○	○●	●	●	●		
サイハイラン	ラン	●	△●/★19	★○	○	○	○	○	○●	○●	○●	●	
ササガヤ	イネ							△★	○●	○●	○●		
サジガクピソウ	キク				△	○	○●	○●					
サツキ 植栽	ツツジ		△★26	△★									
サトザクラ 植栽	バラ	△★											
サネカズラ	マツバサ					△★	△★○	△★○	○	○●	○●	○●	○●
サラシナショウマ	キンポウゲ						△	△/★18	○	○●	○●	○●	○●
サルトリイバラ	ユリ	△★	○	○	○	○	○	○	○●	○●	○●	○●	○●
サルナシ	マタタビ		△/★25	△★○	○	○	○	○	○●	○●	○●	○●	○●
サルワラ	ヒノキ	★	●	○●	★○	△★○	○●	○●	○●	○●	○●	○●	○●
サンカクイ 植栽	カヤツリグサ			△★6	★○	△★○	○●	○●		○●	○●	○●	○●
サンカクツル	アドウ												○●
サンジュ 植栽	スイカズラ		△	△/★17	○	○	○●	○●	○●	○●	○●	○●	○●
サンショウ	ミカン		★○	○	○	○	○	○●	○●	○●	○●	○●	○●
シオ子	ユリ				△	★○	○	○	○●	○●	○●	○●	○●
シナダレスズメガヤ	イネ			★○6	★○●	●							
シバ	イネ		△★4	○	○●	○●							
シバヤナギ	ヤナギ	○											
シマズメノヒエ	イネ			△★24	△★○●	△★		○					
シモツケ	バラ			△/★17	△★○				○●30				
シヤガ 植栽	アヤメ	△★○	△★○	○									
シヤケツイハラ	マメ	●	△●/★15	○●	○●	○●	○●	○●	○●	○●	○●	○●	○●
シヤノヒゲ	ユリ				△★	○	○	○	○	○	○	○	○
シヤリシヤイ 植栽	バラ	●/△14	△★4/○	△★○	○	○	○	○●	○●	○●	○●	○●	○●
シユウブンソウ	キク						△★5	○	○●	○●	○●	○●	○●
シユウスゲ	カヤツリグサ		△19○26	○	○●	○	○	○	○●	○●	○●	○●	○●
シユロ	ヤシ		△		○	○	○	○	○●	○●	○●	○●	○●
シユンラン 植栽も	ラン		○										△★
シラカン 植栽も	フナ	★		○	○	○	○	○	○●	○●			
シラキ 植栽も?	トウダイグサ				○	○	○	○	○	○			
シラケカヤ	イネ			△★18	●								
シラスゲ	カヤツリグサ		△★○4	○									
シラヤマギク	キク	●					△	△★	△★○	●	●	○●	○●
シラン	ラン	●	△★2	△★○	○●	○	○	○	○●	○●	○●	○●	○●
シロタモ	クスノキ	○	○	○	△	△	△	△	△★○●	○●	○	○	○

種名	科名	4月8日	5月7日	6月10日	7月8日	8月5日	9月7日	10月7日	11月9日	12月9日	1月7日	2月8日	3月8日
シロツメクサ 植栽も	マメ		△★2	△★0	△★0	△★0							
シロバナシラン	ラン			★17									
シロバナタンポポ 植栽も	キク	△★0	△★0							○	●	●	●
シロバナハンショウツル	キンポウゲ	△★	△★					△★	△★0	△★0	△	●	●
シロヨメナ	キク	●											
シントツボウユリ	ユリ												
スイカズラ	スイカズラ		△15★25	△★									
スイハ	タデ	△	△★2/0	○									
スズギ 植栽	スズギ	○	○	○	○	○	○	○	○	○	○	○	○
スズキ	イネ	●											
スズメカタバシ	イネ	△★0	△★0	△★0									
スズメノヤビキ	イネ			△★6	●								
スズメヒエ	イネ												
スズメノヤリ	イダサ	△★0	△★0										
スズジイ 植栽も	フナ	○	△★0	★0									
スハマソウ	キンポウゲ												
セイタカアワダチソウ	キク	●	●	●	●			△★	△★0	○	○	○	○
セイウタンポポ	キク	★	○	△★0									
セキショウ 植栽	サトイモ	△★	○										
セリ	セリ				△★10	△★0	△★5						
センニンソウ	キンポウゲ												
ソメイシノ 植栽も	バラ	△★0	○	●									
タイアザミ	キク	●			△			△★0	△★0	△★0	△★0	○	○
タイコンソウ	バラ	●			△★0	△★0	△★0	△★0	△★0	△★0	△★0	○	○
タイアサキ 植栽	ユキノシタ				△★14	○							
タシロラン	ラン				△★								
タチヌノアグリ	ゴマノハグサ	△★	△★0	△★0									
タチカンツバキ園芸種 植栽	ツバキ	○	○	○	○	△	△	△	△★	★0	△★0	△★0	△★0
タチツボスミレ	スミレ	△★	★0	○	○	○	○	○	○	○	★	○	△★
タニツツギ 植栽	スイカズラ	●	△0/★15	○	○	○	○	○	○	○	○	○	○
タネツケバナ	アブラナ	△★0											
タナヲキ 植栽も	クスノキ	△/★14	★										△★
タマアジサイ	ユキノシタ	●	●	●									
タントポロギク	キク				△	△★	△★0	△★0	△★0	△★0	○	○	○
チカラシバ	イネ												
チヂケサシ 植栽	ユキノシタ			●									
チチコグサ	キク												
チャノキ 植栽	ツバキ	○	○	○	○	○	○	○	○	○	○	○	○
ツクシヤブマオ	イラクサ												
ツクハネウツギ	キンポウゲ												
ツクハネウツギ	スイカズラ	△14	△★4/0	○	○	○	○	△★0/18	★0	○	○	○	○
ツクワルシ	ウルシ			○	○	●	●	●	●	●	●	●	●
ツツジ 植栽	ツツジ	△★											
ツバキ園芸種 植栽	ツバキ	△★0	★0	○	○	○	○	○	△	△	△★	△★	△★
ツボスミレ	スミレ	△★9	△★0/15										
ツメクサ	ナデシコ			△★0	△★6								
ツユクサ	ツユクサ			△★	△★	△★0	△★0	△★0	○	○	○	○	○
ツリバナ	ニシキギ			△★		○	○	○	○	○	○	○	○
ツリバナソウ 植栽も	ツリバナソウ					○	○	△★1/0	○	○	○	○	○
ツルウメトドキ	ニシキギ	△18	△★	○	○	○	○	○	○	○	○	○	○

種名	科名	4月8日	5月7日	6月10日	7月8日	8月5日	9月7日	10月7日	11月9日	12月9日	1月7日	2月8日	3月8日
ツルカノコソウ	オミナエシ	△★	△★○●	★○●					△★	△★○	○	○	○
ツルガミ	クミ					△★○	○●	△18	○●	○●	○	○	○
ツルニガクサ	シロ					△★	△★	△★○	○	○	●	●	●
ツルニンジン	キキョウ					△★○14	★○	△★○	○	○	○	○	○
ツルフジバカマ	マメ						△★○	○	○	○	○	○	○
ツルホ	ユリ						△★○	○	○	○	○	○	○
ツルマサキ	ニシキギ	△	△	△★	○	○	△★5	○	○	○	○	○	○
ツルマメ	マメ						△★5	○	○	○	○	○	○
テリイカズラ	キョウチクトウ		△/★25	△★	★○	○	○	○	○	○	○	○	○
テリハノイハラ	ハラ		△/★26	△★○	○	○	○	○	○	○	○	○	○
ドウダンツツジ 植栽	ツツジ												
トウネズミモチ 植栽	モクセイ	△★9		△	△★	○	○	○	○	○	○	○	○
トウバナ	シロ		△★4	○	○	○	○	○	○	○	○	○	○
トキリマメ	マメ						△★○	△★○	○	○	○	○	○
トキワツクサ	ツククサ			★									
トキワハゼ	ゴマノハグサ			△★○12									
トクウツギ	ドクウツギ	△★	○	△★	★○	○	○	○	○	○	○	○	△18
トクダミ	トクダミ		△★26	△★	★○	○	○	○	○	○	○	○	○
トダシバ	イネ	●		●	△★10	★	△★5	★○	○	○	○	○	○
トチカガミ 植栽	トチカガミ												
トベラ 植栽	トベラ		△/★26	△★○	○	○	○	○	○	○	○	○	○
トボシガラ	イネ		△★2	△★	△★○	△★○	△★○	△★○	○	○	○	○	○
ナガハハエドクソウ	ハエドクソウ			△★	△★○	△★○	△★○	△★○	○	○	○	○	○
ナギナタガヤ	イネ			△★4									
ナキリスゲ	カヤツリグサ	●					△★	△★○	○	○	○	○	○
ナズナ	アブラナ	△★○	△★○●										△★○20
ナツトウダイ	トウダイグサ	○	○										△★○20
ナノハナ	アブラナ												
ナルコユリ	ユリ		△	★○	○	○	○	○	○	○	○	○	○
ナウシロイチゴ	バラ		△/★16	△★○	○	○	○	△★18					
ナウシロクミ	クミ							△★					
ナンテンハギ	マメ						△★5		○				
ナンバンゼセル	ハマウツボ												
ネオイタツツボスミレ	スミレ	★	○										
ネガイチゴ	バラ		★○										
ネガキ	ニガキ	△14	★	○	○								
ネガナ	キク		△★○	△★●									
ニシキギ 植栽	ニシキギ	△	△★	○	○	○	○	○	○	○	○	○	○
ニリンソウ 植栽	キンポウゲ	△★	★○										
ニワゼキショウ	アヤマ		△★	△★○	△★○●	●	●						
ニワトコ	スイカズラ	△★	○	○									△18
ヌカボ	イネ			○●									
ヌズビトハギ	マメ	●	●		△	△★	△★○	△★○	○	○	○	○	○
ヌマトラノオ	サクラソウ				△★○11	○	○	○					
ヌルナ	ウルシ				△	△	△★	△★○	○	○	○	○	○
ネジバナ	ラン			△★24	★○								
ネズミカヤ	イネ							△★18					
ネズミノオ	イネ				△★	△★	△★○●	△★○			○	○	○
ネズミソムギ	イネ			△★○6									
ネズミムギ	イネ			★○4									
ネズミモチ 植栽も	モクセイ		△	△★6	○	○	○	○	○	○	○	○	○

褐  
黒(金の毛)  
赤  
褐  
黒紫  
赤

赤  
灰色  
薄茶

黒  
褐  
橙  
赤・黄

茶  
褐  
茶

種名	科名	4月8日	5月7日	6月10日	7月8日	8月5日	9月7日	10月7日	11月9日	12月9日	1月7日	2月8日	3月8日	
ネムノキ	マメ			△	△★○	★○	○●	○●	●	●	●	●	●	茶
アサミ	キク		△/★15	★○	★	●								赤
アザミ	バラ		△/★15	○	○	○	○	○	○●	○●	○●	○●	○●	赤
ノガリヤス	イネ	△14						△/★18	○	○	○●	○●	○●	
ノカンゾウ	ユリ			△★○●	△★○●	△★○●	△★○●	△★○●	★○	●	●	△	△	
ノゼン	キク				△★○●	△★○●	△★○●	△★○●	△★1	○	●			
ノコンギク	ユリ							△★	○	○●	○●	○●	○●	白
ノシラン 植栽	セリ							△★	○	○●	○●	○●	○●	白
ノダケ	フトウ			△/★12	△★○	△★○	△★○	○●18	○●	○●	○●	○●	○●	白
ノミツヅリ	ナデシコ		△★○●	△★○●	△★○●	△★○●	△★○●	○●18	○●	○●	○●	○●	○●	白
ノリウツギ 植栽	ユキノシタ				△★10	○	○	○●	○●	○●	○●	○●	○●	褐色
ハイダハギ	マメ			△★	△★		△★11	△★○	○●	○●	○●	○●	○●	褐色
ハキダメギク	キク		△★16	△★	△★		△★○	○●	○●	△★	○●	○●	○●	薄茶
ハコネウツギ	スイカズラ	●	△●★15	△★○●	○●	○	△★○	○●	○●	○●	○●	○●	○●	薄茶
ハダカホオズキ	ナス			△★○●	○●	△	△★○	○●	○●	○●	○●	○●	○●	赤
ハタザオ	アブラナ		△★4	△★○	●		△★							
ハツカ	シソ													
ハナイカダ	ミズキ	△	△★2/○	○	○		●	●						
ハナイバナ	ムラサキ	△★18												
ハナウド	セリ		△★											
ハナタデ	タデ													桃
ハナツクハネウツギ	スイカズラ							△★○●	△★○●	○●				
ハナニラ	ユリ	★												
ハマヒサカキ 植栽	ツバキ	○	○	○	○	○	○	○	△★	○●	○●	○	○	黒
ハマヤブアオ	イラクサ	●	●		△★	△★○	○	○	○	○●	○●	○●	○●	黒
ハリエンジュ 植栽	ヤマ	●	△●★15	○	○	○	○	○	○					黒
ハリギリ	ウコギ			★○●										茶
ハルシオン	キク	△★	△★	○●										茶
ハンショウヅル	キンポウゲ	△18	△★	○	○	○	○	○	○●	○●	○●	○●	○●	茶
ハンノキ 植栽	カバノキ	○●		○	○	○	○	△	△	△	△●/★27	★○●/27	○●18	
ヒイラギ 植栽	モクセイ								△	△★	△★	★		
ヒエガエリ	イネ		△★26	○	●									薄茶
ヒガゲイノコズチ	ヒユ					△	△★5	○●	○●					
ヒガンバナ 植栽も	ヒガンバナ						△25							
ヒゴクサ	カヤツリグサ		△★○	○	○						●			
ヒソカキ	ツバキ	△★○	○	○	○	○	○	△	△	△	△	△	△	
ヒタタイノコズチ	ヒユ	★	●	○●	○●	△/★19	△★○	△★○	○●	○●	○●	○●	○●	
ヒノキ 植栽	ヒノキ		●	○●	○●	○●	○●	○●	○●	○●	○●/△27	○●	○●	
ヒメアジボソ	イネ								○●					
ヒメウス	キンポウゲ	△★○	△★○●	△★○●	★○●						△★	△★	△★	
ヒメオドリコソウ	シソ	△★○	△★○●								△★	△★○27	△★○	
ヒメカンクベソウ	キク						△★○5							
ヒメカンズゲ	カヤツリグサ	○	○	○									△★	
ヒメウツ	カヤツリグサ				△★	★○	△★○●	○●	○●					
ヒメヨクソ	クワ		△★2	○	○									
ヒメヨハンソウ	イネ		△★16	○●	○●									
ヒメジョオン	キク		△★4	△★○●	△★○●	△★○●	△★○●	△★○●	△★○●		△★○		△★○	
ヒメムカシヨモギ	ユリ						△★	○●	○●	★○●	△★○●			薄茶
ヒメアブラナ	ユリ			△★4	△★11	△★○	○	○	○●	○●				
ヒメヨツタムシグサ	アカネ			△★4										

種名	科名	4月8日	5月7日	6月10日	7月8日	8月5日	9月7日	10月7日	11月9日	12月9日	1月7日	2月8日	3月8日
ヒヨドリジョウゴ	ナス					△★15	△★15	△★15	○	○	●		
ヒヨドリバナ	キク				△	△★	△★	△★	○	○	●		
ヒロハホウキギク	キク												
フキ	キク												
フジ 植栽も	マメ		△★			○	○	○	○	○	●		△★18
フシガ子ガヤ	イネ			△★4	●								
フタクサ	キク		△★			△★13	★	○	○	○	●		
フタナ	キク		△★	△★	△★	△★	△★	○	△				
フタリシズカ	センリョウ		△★			○	△	△	△	△		△	△
フツクソウ	ツゲ		△★	△24	△								
フツクソウ	リンドウ		△★										
フトイ 植栽	カヤツリグサ	△18	△/★15	△★	★	○	○						
フリンデヤナギ 植栽	ヤナギ					△★	△★	○			△16	△	△★18
フクスカズラ	アカネ	●				△★13	△★	△★	△★	△★	△★		
ペニバナボロギク	キク					△★13	△★	△★	△★	△★	△★		
ヘビイチゴ	バラ	△★	△★	○	△★	△★	△★	△★					
ヘラオオバコ	オオバコ	△★18	△★	△★	△★	★	●	●					
ヘラオモダカ 植栽	オモダカ				△	△							
ヘラハヒメジョオン	キク		△★4	△★	△★	△★	★	○					
ホウチヤクソウ	ユリ	△★	△★	○	○	○	○						
ホシクサ	ホシクサ					△★14		△★18					
ホソバアキノゲン	キク					△★18		△★18					
ホソバオオアマナ	ユリ		△★					△★18					
ホソムギ	イネ		△★25	★	★								
ホタルカズラ	ムラサキ	△★14											
ホタルブクロ	キキョウ		△★26	△★6	△★	○	○						
ホタルツル	キンポウゲ												
ホトケノザ	シソ		△										
ホトトギス	ユリ												
ボントクダテ	タデ							△★9	○	○	○		△20
ボクモンジスゲ	カヤツリグサ	○	○	○				△★1					
マコモ 植栽	イネ							△★9					
マスケサ	カヤツリグサ		△★4	○	○								
マツカゼソウ	ミカン							△★9					
ママコシリスグイ	タデ					△★14	△★	△★	○	○			
マユミ	ニシキギ	△	△/★19	★	○	○	○	○	○	○	○		
マルバアオタモ	モクセイ	△★18	△★	○									
マルバウツギ	ユキノシタ	△	△★	○	○	○	○	○	○	○	○		●
マルハハギ 植栽も	マメ							○18					
マルバヤハズソウ	マメ							○					
マンサク 植栽	マンサク	○						○					
マンリョウ	ヤブコウジ				△			○				△/★19	★
ミスギ	ミスギ	△	△★2	○	○	○	○	○	○	○	○		
ミスアマソウ	アカバナ					△★	★	○	○	○	○		
ミスヒキ	タデ				△★	△★	△★	△★	○	○	○		
ミズイチゴツナギ	イネ	△★	△★					△★1					
ミソバ	タデ												
ミチタネツケバナ	アブラナ	△★	○	○									△★
ミツバ	セリ							△★	△★	○	○		△★
ミツバアケビ	アケビ	△★		○	△★	△★	△★	△★	△★	○	○		△★
ミツバツツグリ	バラ		△14★18										



種名	科名	4月8日	5月7日	6月10日	7月8日	8月5日	9月7日	10月7日	11月9日	12月9日	1月7日	2月8日	3月8日
ミドリハコベ	ナデシコ	△ ○	○ ●										
ミヤギノハギ 植栽	ナデシコ		△15★○25										
ミヤコグサ	マメ		△★15	△★○	△★○●	△★○●	△★	△★1		●	●	●	●
ミヤマウスラ	ラン		○				△★	○					
ミヤマカンズゲ	カヤツリグサ	○	○	○									
ミヤマナルコユリ	ユリ	△	△★	○	○								
ムクゲ 植栽	アオイ					△★19	○	○					
ムクノキ	ニレ		△★2	○	○	○	○	○	○	○	○	○	○
ムサシアブミ	サトイモ	△/★14											
ムラサキケマン	ケシ	△★○	★○	★									
ムラサキサギゴケ	ゴマノハグサ		△★										
ムラサキシキブ	クマツヅラ		△★	△★	★○	○	○	○					
ムラサキツメクサ 植栽も	マメ	△★18	△★	△★○	△★○●	△★○●	△★○●	★○●	●	●	●	●	●
ムラサキツメクサ	サトイモ	△	★		○	○	○	○					
メタセコイア 植栽	スギ	●						△	△	△	△	△	△★
メドハギ	マメ	●	●	●	△	△★13	△★	△★○	○	○	○	○	○
メヒシバ	イネ						△★○	△★○	○	○	○	○	○
メマフマオ	アカバナ	●	●		△★	△★○●	△★○●	△★○●	○	○	○	○	○
メリケンカルカヤ	イラクサ					△★	○	○					
モミジイチョゴ	イネ	△★○	○	●									
モミジガサ	バク	△		○	△	△	△	△★	△★○	○	○	○	○
ヤエムグラ	アカネ	△	△★○2	○									
ヤエヤマフキ 植栽も	バク	△★	★										
ヤクシソウ	ウコギ	○	○										
ヤナギタデ	タデ												
ヤナギハナナガサ	クマツヅラ												
ヤハズエンビドリ(ホシムシ)	マメ	△★	△★○	●									
ヤハズソウ	マメ												
ヤブカラシ	フトウ			△18	△★	△★	△★○	★					
ヤブコウジ	ヤブコウジ	●		△	△★○	○	○	○					
ヤブジラミ	セリ				△★○	△★○●	△/★25	△★○	○	○	○	○	○
ヤブタバコ	キク												
ヤブタバコ	キク	△★14	△★○										
ヤブツバキ	ツバキ	★											
ヤブツバキ	ツバキ	△14	△★	○	○	○	○	○	○	○	○	○	○
ヤブツマリ	スイカズラ			△/★24	○	○	○	○	○	○	○	○	○
ヤブニツケイ	クスノキ		★○	○	○	○	○	○	○	○	○	○	○
ヤブニンジン	セリ	△★	★○	○	○	○	○	○	○	○	○	○	○
ヤブハビイチゴ	バラ	△★○	△★○●	△★○●	★	●	●	●	●	●	●	●	●
ヤブマメ	マメ												
ヤブミウガ	ツユクサ				△★10	△★○	△★○●	△★1/○	○	○	○	○	○
ヤブムラサキ	クマツヅラ		△	△★6	○	○	○	○	○	○	○	○	○
ヤブラン	ユリ				△★	△★	△★○	△★○	○	○	○	○	○
ヤマアジサイ	ユキノシタ		△16	△/★24	★	○	○	○	○	○	○	○	○
ヤマアワ	イネ			△18	△/★11	○	○	○	○	○	○	○	○
ヤマイ	カヤツリグサ				△★10	△★○	△★○●	△★○●	○	○	○	○	○
ヤマウコギ	ウコギ	△14	△★19	○									
ヤマエンゴサク 植栽	ケシ	★○											
ヤマカモシグサ	イネ			△/★24	△★	○	○	○	○	○	○	○	○

種名	科名	4月8日	5月7日	6月10日	7月8日	8月5日	9月7日	10月7日	11月9日	12月9日	1月7日	2月8日	3月8日
ヤマグルワ	クワ	△★	○	○●	○	○	○	○					
ヤマコウバン	クスノキ	△★	○	○	○	○	○	○					
ヤマザクラ	バラ	△★○	○	○●									
ヤマツツジ	ツツジ	△★	△★										
ヤマノイモ	ヤマノイモ	●	●	●	●	△★	△★○	○	●/○	●	●	●	●
ヤマハギ 植栽	マメ	●	△	△★4	△★10	△★	△★	○	●	●	●	●	●
ヤマハギ 植栽も	ウルシ	●	△	△★4	○	○	○	○	●	●	●	●	●
ヤマハタサオ	アブラナ		△★4	○									
ヤマハツカ	シシ						△	△	△★	△★			
ヤマフキ 植栽も	バラ	△★		○	○	○	○	○	○	○	○	○	○
ヤマフキ バス停	マメ	△/★27	△★	○	○	○	○	○					
ヤマボウシ 植栽	ミスギ	△	△	△★6	○	○	○	○					
ヤマホタルブクロ	キキョウ			△/★20	○	○●							
ヤマホトギス	ユリ						△★1						
ヤマムグラ	アカネ	△	△	★○	○	○	○	○					
ヤマモモ 植栽	ヤマモモ	△★		○	●	○	○	○			△27	△	△
ヤマユリ	ユリ			△	△★○	○	○	○	△	○	○	○	○
ヤマラッキョウ	ユリ												●
ヤマルリソウ	ムラサキ	△★○	○										
ヤワラズゲ	カヤツリグサ		○										
ユキノシタ	ユキノシタ		△/★16	△★○	★○●	●							
ユキヤナギ 植栽	ユキノシタ	★○	○										
ヨモギ	ユキノシタ	★	●	●			△/★25	△★○	○	●	●	●	●
リュウノウギク	ユキノシタ							△	△★	○	○	○	○
リンボウ	ユキノシタ							△	△★	○	○	○	○
レモンエゴマ	リンボウ							△	△★	○	○	○	○
ワレモコウ	シソ							△	△★	○	○	○	○
ワレモコウ	バラ							△	△★5	△★○	●	●	●
アイノクマワラビ	オシダ	あり	あり	あり	あり	あり	あり	あり	あり	あり	あり	あり	あり
アスカイノテ	オシダ	あり	あり	あり	あり	あり	あり	あり	あり	あり	あり	あり	あり
イヌクサ	トクサ		あり4	あり	あり	あり	あり	あり	あり	あり	あり	あり	あり
イヌワラビ	イワテンダ				あり	あり	あり	あり	あり	あり	あり	あり	あり
イノデ	オシダ		あり	あり	あり	あり	あり	あり	あり	あり	あり	あり	あり
イノモトソウ	イノモトソウ	あり	あり	あり	あり	あり	あり	あり	あり	あり	あり	あり	あり
イワガネソウ	イワガネソウ	あり	あり	あり	あり	あり	あり	あり	あり	あり	あり	あり	あり
オオイタチシダ	オシダ	あり	あり	あり	あり	あり	あり	あり	あり	あり	あり	あり	あり
オオハイノモトソウ	イノモトソウ	あり	あり	あり	あり	あり	あり	あり	あり	あり	あり	あり	あり
オオハナワラビ	ハナヤスリ	あり		あり	あり	あり	あり	あり	あり	あり	あり	あり	あり
オオベニシダ	オシダ	あり	あり	あり	あり	あり	あり	あり	あり	あり	あり	あり	あり
オクワラビ	オシダ	あり	あり	あり	あり	あり	あり	あり	あり	あり	あり	あり	あり
オニヤブソテツ	オシダ	あり	あり	あり	あり	あり	あり	あり	あり	あり	あり	あり	あり
クマワラビ	オシダ	あり	あり	あり	あり	あり	あり	あり	あり	あり	あり	あり	あり
ゲジゲジシダ	ヒメシダ				あり	あり	あり	あり	あり	あり	あり	あり	あり
コモチシダ	シシジカラ	あり	あり	あり	あり	あり	あり	あり	あり	あり	あり	あり	あり
シケウシダ	イワテンダ	あり	あり	あり	あり	あり	あり	あり	あり	あり	あり	あり	あり
シケウモンシダ	オシダ	あり	あり	あり	あり	あり	あり	あり	あり	あり	あり	あり	あり
スギナ	トクサ	あり			あり	あり	あり	あり	あり	あり	あり	あり	あり
タチシノブ	ホウライシダ		あり15	あり	あり	あり	あり	あり	あり	あり	あり	あり	あり
ツルテンダ	オシダ	あり	あり	あり	あり	あり	あり	あり	あり	あり	あり	あり	あり
トラノオシダ	チャセンシダ	あり	あり	あり	あり	あり	あり	あり	あり	あり	あり	あり	あり

黒  
赤  
茶

桃

薄茶  
黒

種名	科名	4月8日	5月7日	6月10日	7月8日	8月5日	9月7日	10月7日	11月9日	12月9日	1月7日	2月8日	3月8日
ナガハヤブソテツ	オシダ					あり	あり	あり	あり	あり	あり	あり	あり
ナツノハチワラビ	ハチヤスリ		あり	あり	あり	あり	あり	あり	あり	あり	あり	あり	あり
フモトシダ	コハノイシガクマ	あり	あり	あり	あり	あり	あり	あり	あり	あり	あり	あり	あり
フユノハチワラビ	ハチヤスリ												
ベニシダ	オシダ	あり	あり	あり	あり	あり	あり	あり	あり	あり	あり	あり	あり
ホウライシダ	ホウライシダ	あり			あり	あり	あり	あり	あり	あり	あり	あり	あり
ホシダ	ヒメシダ		あり	あり	あり	あり	あり	あり	あり	あり	あり	あり	あり
オシダ	オシダ	あり	あり	あり	あり	あり	あり	あり	あり	あり	あり	あり	あり
ミウライノテ	オシダ		あり	あり	あり	あり	あり	あり	あり	あり	あり	あり	あり
ミツシダ	ヒメシダ												
ミドリヒメワラビ	ヒメシダ												
ヤブソテツ	オシダ	あり	あり	あり	あり	あり	あり	あり	あり	あり	あり	あり	あり
ヤマイタチシダ	オシダ	あり	あり	あり	あり	あり	あり	あり	あり	あり	あり	あり	あり
ヤマヤブソテツ	オシダ	あり	あり	あり	あり	あり	あり	あり	あり	あり	あり	あり	あり
リョウメンシダ	オシダ	あり	あり	あり	あり	あり	あり	あり	あり	あり	あり	あり	あり

凡例

△	蕾
△★	花
★	未熟実
○	完熟実
○●	
●	
△ ○	
△ ●	
△ ○●	
★○	
△★○	
★○●	
△★○●	
★ ●	
△★ ●	

△22	記録した日
△/★19	調査日の状況/その後に記録した状況と日
△★11	
☆	
★23	
○20	
○●19	
○/●12	
●13	
○/△19	
△ ●12	
★○20	
★/○12	
△★○13	
△/★○29	
△★/○22	
★○/●30	
△19★29	
△★●11	
△●/★16	
△●/○21	
△○/●29	
△5除去	
む	
○む	
○●む	
●む	
○23む	

投稿される方

・

引用される方へ

## ……投稿される方へ……

横浜自然観察の森では、レンジャー、ボランティア、研究者、大学生など多くの人によって、各種の調査が行なわれています。そこで、日本野鳥の会レンジャーがこれらの結果を毎年調査報告書としてまとめ、調査活動、自然解説を行なう上での資料として活用できるようにしています。つきましては、下記の要領で調査の報告を提出して下さいますよう、お願いいたします。

### ■調査報告書の目的■

横浜自然観察の森で行われているすべての調査活動・調査項目・調査場所・調査者のリストアップと、調査により得られた情報の公開、共有。

### ■投稿内容■

横浜自然観察の森または円海山緑地に関わる調査、および横浜自然観察の森のボランティアが行った調査(他の場所でもOK)の活動報告とその結果。生物や自然だけでなく、アンケート調査、自然解説の手法の効果測定なども対象とします。2009年度の調査だけでなく、過去の調査の報告でもかまいません。

■形式■「かんたんな報告」と「くわしい報告」の2種類あります。どちらか一方をお書き下さい。

■〆切■ 2011年3月15日 当日が調査期間中等にあたり、提出が難しい方は、ご連絡ください。

### ■投稿先・問い合わせ連絡先■

横浜自然観察の森 〒247-0013 横浜市栄区上郷町 1562-1

TEL : 045-894-7474 FAX :045-894-8892

E-mail: ishinabe@wbsj.org 石鍋まで(ご不明な点はお気軽にご連絡ください。)

## 「かんたんな報告」の書き方

1. 次ページの書式に沿って、書ける項目だけ記入して下さい。
2. 「調査者」の欄には、必ず氏名を書き、氏名の後に( )で所属を書いて下さい。  
例:藤田 薫(横浜自然観察の森友の会・ヤマガラ大好きプロジェクト)  
調査者が複数の時には、全員の氏名を書いて下さい。
3. 図や表は「方法」や「結果」の欄に切り貼りしても、最後にまとめて添付されても構いません。
4. 原稿はプリントアウトしたものを送っていただくか、Excel 形式で入力したものを添付ファイルでお送り下さい。
  - ・手書きの方は、紙が足りないときには、コピーして使って下さい。
  - ・コンピューター等を使い自分で枠を作って打ち込む方は、A 4 縦置きで、上 3cm、下 4cm、左

右 2.5cm の余白をとってください。各項目の行数は、変更して構いません。  
横浜自然観察の森調査報告 16 (2010)

<b>調査名</b>
<b>調査者名(所属)</b>
<b>調査場所</b>
<b>調査日</b> 年    月    日
<b>調査開始</b> 年    次年度    継続／終了            終了予定            ー    年
<b>調査目的</b>
<b>調査方法</b>

**調査結果**

**引用した本・文献**



## 「くわしい報告」の書き方

### 提出方法について

Word形式で原稿を保存したフロッピーディスクを郵送、または、Word形式でメールにてお送りください。

図は、A4サイズ用の紙に書いて郵送、または、ExcelかWord形式でメールにてお送り下さい。編集の手間を省くため、図は、本文の最後にまとめて載せさせていただきますので、ご了承下さい。

### 1. 全体について

報告は、できる限り短く書いて下さい。図や表もできるだけ少なくします。

表よりは図で表現する方がよいと言われています。図であれば、一目で理解できることも、表になると理解するのに時間がかかってしまうからです。

### 2. 構成について

(1) タイトル／ 調査の内容についてわかるようなタイトルをつけます。

(2) 著者名と著者の所属・連絡先住所／

(3) はじめに／ 観察や調査を行なった動機・目的を書きます。同じテーマで、過去に行われた調査では、どこまで明らかになっているかなども、ここに書きます。

(4) 調査地と調査方法／

調査地について簡潔に書きます。調査地の環境については、報告のテーマに関係ないときには簡潔に、テーマに関係あるときにはくわしく書きます。

調査期間として、何年の何月から何月まで観察したかを書き、合計観察時間や日数も入れます。調査方法としては、どのように調査したかを、他の人が、同じ方法で繰り返し同じ調査ができる程度に詳しく書きます。

(5) 結果／ 自分の調査でわかったことを書きます。

(6) 考察／ 自分の結果から考えられる結論だけを書くようにします。自分の調査でどうしてそういう結果になったのかを、他の研究を引用しながら、考察したり、他の研究と結果を比較したりします。

(7) 謝辞／ 調査を手伝ってくださった方、調査計画をたてる時や論文を書く時に相談にのってくれた方や、助成金をもらっている場合は、どこからもらったのかを明記し、謝辞をのべます。

(8) 要約／ 短くまとめて論文内容全体の紹介をする場所です。自分の調査の結果どんなことがわかったのかをできるだけわかりやすく、短くまとめます。

(9) 引用文献／ 報告の本文中で引用した文献を、すべて書きます。

雑誌の場合：著者名，発表年．論文表題．掲載雑誌名 巻号：ページ．

本の場合：著者名，発表年．表題．総ページ数，発行所，発行地．

## ・・本調査報告書を利用・引用される方へ・・・・・・・・

個人が研究論文などの著作物に引用する場合は、必ず出典を明示して下さい。行政または調査会社が、業務として作成する報告書などに引用する場合は、必ず事前に引用の許可を求めて下さい。場合によっては、引用をお断りする場合もありますので、ご了承下さい。

また、表やグラフを引用する場合は、改編などはせずに、そのまま引用するようよろしくお願いいたします。

# 横浜自然観察の森調査報告 16

2011年8月発行

編集・発行／（公財）日本野鳥の会 サンクチュアリ室

〒141-0031 東京都品川区西五反田 3-9-23 丸和ビル

TEL 03-5436-2634 / FAX 03-5436-2635

ホームページ URL : <http://www.wbsj.org>

（編集者 : サンクチュアリ室 横浜自然観察の森担当 石鍋慎也）

連絡先／横浜自然観察の森

〒247-0013 横浜市栄区上郷町 1562-1

TEL 045-894-7474 / FAX 045-894-8892

ホームページ URL : <http://www.wbsj.org/sanctuary/yokohama/>

E-mail : [yokohama-nc@wbsj.org](mailto:yokohama-nc@wbsj.org)

＊ ＊無断転載を禁じます＊ ＊